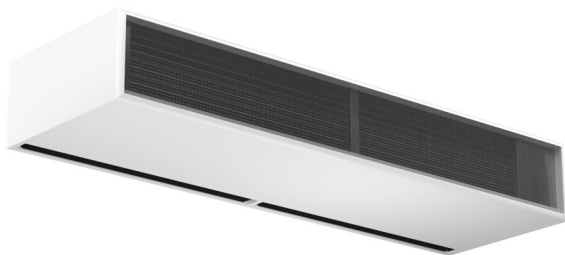


FRICO

CDL3510E09 - FE10301

EN SAILLIE

A0086714



ADVIESPRIJS: 3998,70 EUR

Incl. BTW | Excl. Recupel/Bebat

TECHNISCHE KENMERKEN

Dimensions	mm	355h x 1010l x 545p
Puissance	W	9000
Hauteur de la porte	m	3,5
Couleur		Blanc
Couleur du boîtier		Blanc
Interrupteur de position		On/Off
Positions de puissance		3
Tension	V	400
Intensité de courant	A	14
Commande		Télécommande
Degré de protection		IP 20
Débit d'air	m ³ /h	1900
Niveau sonore	dB(A)	65

Extra Info

Utilisation de l'eau de chauffage central : Fonctionne grâce au circuit d'eau chaude du système de chauffage.

Économie d'énergie : Distribution de chaleur régulée par la gestion technique du bâtiment ou un thermostat autonome.

Compatible avec le chauffage urbain ou chaudière traditionnelle : Intégration facile dans tout type d'installation.

Montée en température rapide : Transmission de chaleur immédiate lors de l'activation.

Entretien simplifié : Pas de résistances électriques intégrées, donc moins d'usure.

Température constante : Souvent pilotée par une vanne trois voies ou un système de régulation pour plus de confort.

Aucune alimentation électrique additionnelle pour la chaleur requise : Seul le ventilateur/pompe nécessite de l'électricité.

Adapté à un usage intensif : Longue durée de vie avec un entretien adéquat.

