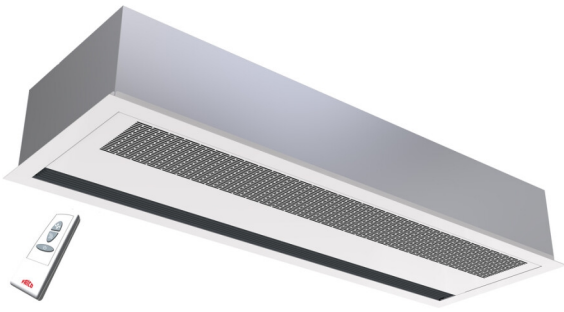


FRICO
AR3215CE12 48352
A ENCASTRER
A0076385



ADVIESPRIJS: 2801,50 EUR
Incl. BTW | Excl. Recupel/Bebat

TECHNISCHE KENMERKEN

Dimensions	mm	256h x 475p x 1588l
Puissance	W	283
Hauteur de la porte	m	2,8
Couleur		RAL9016 Blanc trafic
Interrupteur de position		On/Off
Tension	V	230
Intensité de courant	A	11,3 17,3
Commande		Télécommande
Degré de protection		IP 20
Débit d'air	m ³ /h	2900
Niveau sonore	dB(A)	73

Extra Info

Installation invisible : Conçu pour un encastrément dans les faux plafonds, idéal pour les espaces commerciaux et les petites entrées industrielles.
Finition personnalisable : Le cadre et le panneau d'accès peuvent être finis dans n'importe quelle couleur pour s'harmoniser parfaitement avec l'environnement.
Montage facile : Dimensions compactes et cadre intégré pour une installation rapide et simple ; compatible avec une suspension par tiges filetées (accessoire) à l'extérieur ou à l'intérieur.
Hauteur flexible : Hauteur d'installation recommandée de 3,2 m pour les unités ambiantes et chauffées électriquement, et 2,8 m pour les unités chauffées à l'eau.
Commande intégrée : Équipé d'un système de contrôle intégré, réglable par télécommande ou via le panneau de commande situé dans le panneau d'accès.
Entretien simplifié : Accès facile pour l'entretien et la maintenance grâce au panneau d'accès situé en bas de l'unité.
Longueurs polyvalentes : Disponible en longueurs de 1 m, 1,5 m et 2 m, adaptées à différentes ouvertures de porte.
Fonctionnement économe en énergie : Optimise les performances grâce à la technologie Plug & Play pour une gestion efficace du flux d'air et de la température.